

## ExAct-palonilmaisujärjestelmä veneeseen

Luotettava ExAct-palonilmaisujärjestelmä tuo lisäturvaa veneeseen. Järjestelmä havaitsee alkavan palon ja hälyttää palosta. Veneen kuljettajan tai muiden veneessä olevien henkilöiden tehtäväksi jää palon sammuttaminen tarkoituksenmukaisilla sammutusvälineillä.

ExAct-palonilmaisujärjestelmän käyttökohteita ovat veneet, laivat ja alukset.

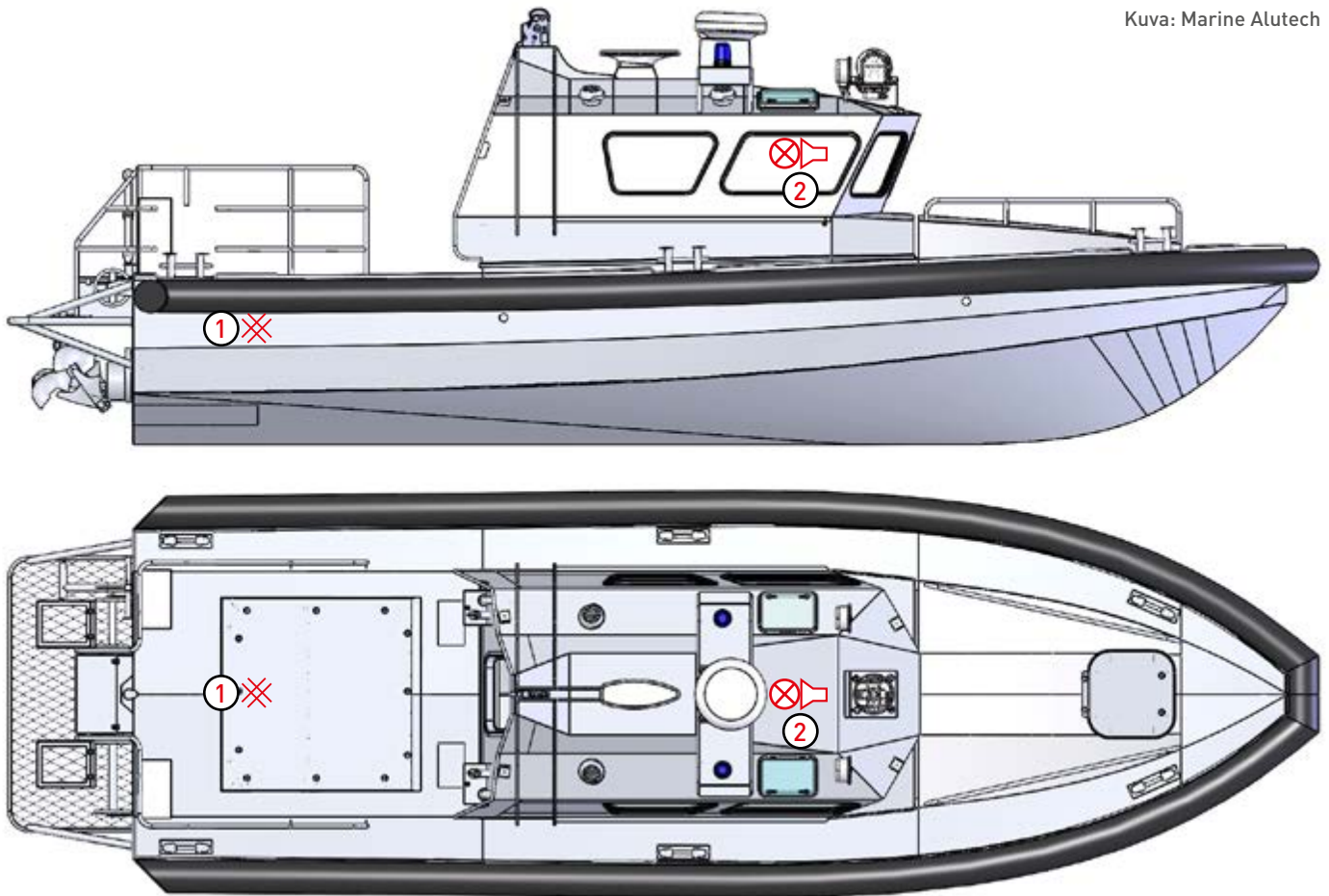


Kuva: Marine Alutech

## Järjestelmän toteutus

- ① **Palonilmaisu:** Yksi tai useampi lämpöilmaisimien tai savuilmaisimien konetilassa tai kohteiden muissa tiloissa.
- ② **Hälytys:** Vilkkusireeni (palohälytys). Antaa optisen ja akustisen hälytysmerkin palosta. Järjestelmän toimintakunnon valvonta laitteen kyljessä olevalla merkkivalolla.

Kuva: Marine Alutech



## Järjestelmän toiminta

Ilmaisimen (1) reagoidessa tulipaloon vilkkusireenin (2) punainen vilkkuvalo ja sireeni hälyttävät. Voit kuitata hälytyksen hälyttimessä olevasta RESET-painikkeesta.

Järjestelmä valvoo omaa toimintakuntoaan seuraavasti:

Järjestelmä toimintakunnossa → keltainen merkkivalo palaa.

Järjestelmä epäkunnossa → keltainen merkkivalo ei pala.