

ExAct-palonilmaisujärjestelmä veneeseen

Luotettava ExAct-palonilmaisujärjestelmä tuo lisäturvaa veneeseen. Järjestelmä havaitsee alkavan palon ja hälyttää palosta. Veneen kuljettajan tai muiden veneessä olevien henkilöiden tehtäväksi jää palon sammuttaminen tarkoituksenmukaisilla sammutusvälineillä.

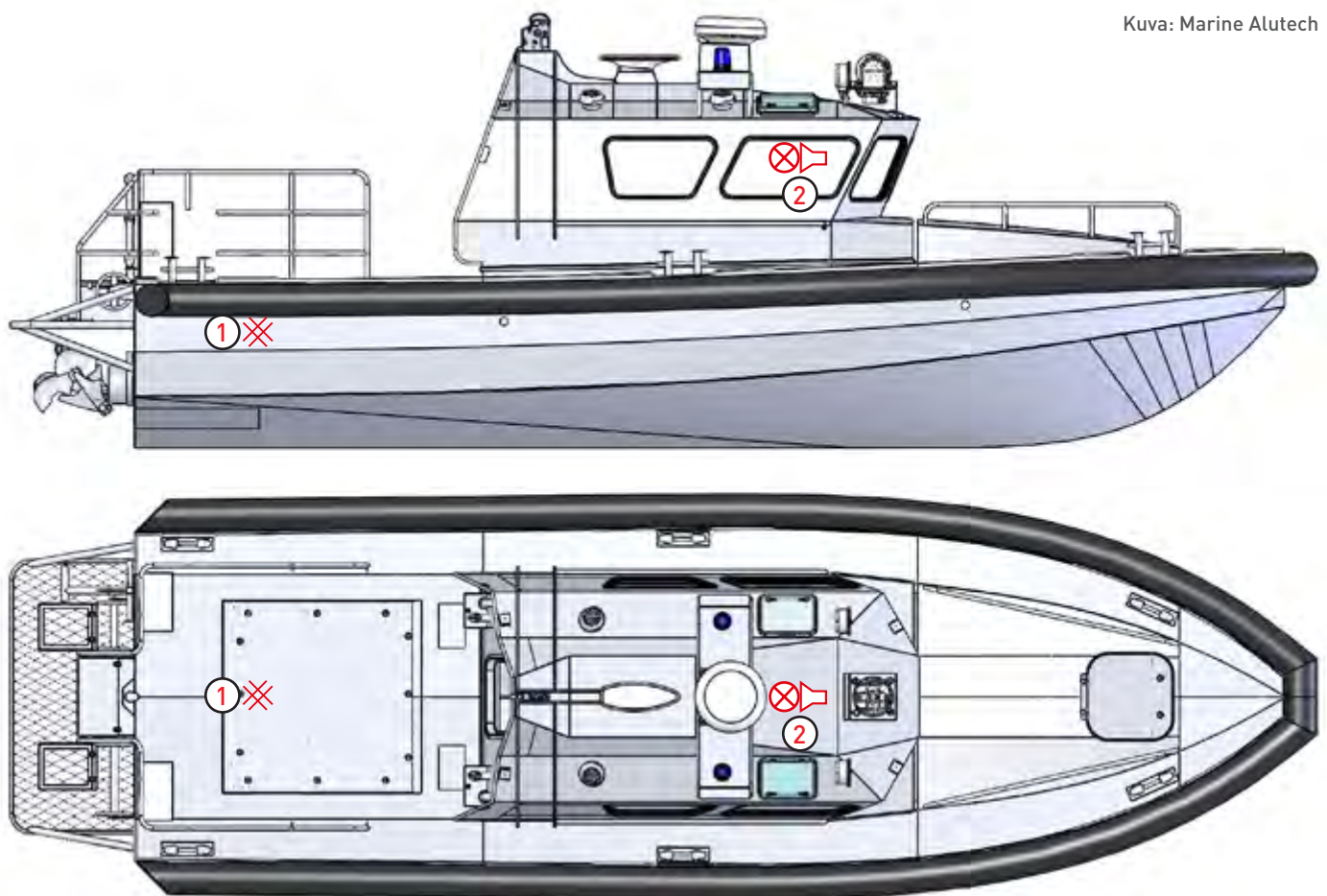
ExAct-palonilmaisujärjestelmän käyttökohteita ovat veneet, laivat ja alukset.



Kuva: Marine Alutech

Järjestelmän toteutus

- ① **Palonilmaisu:** Yksi tai useampi lämpöilmaisimien tai savuilmaisimien konetilassa tai kohteiden muissa tiloissa.
- ② **Hälytys:** Vilkkusireeni (palohälytys). Antaa optisen ja akustisen hälytysmerkin palosta. Järjestelmän toimintakunnon valvonta laitteen kyljessä olevalla merkkivalolla.



Järjestelmän toiminta

Ilmaisimen (1) reagoidessa tulipaloon vilkkusireenin (2) punainen vilkkuvalo ja sireeni hälyttävät. Voit kuitata hälytyksen hälyttimessä olevasta RESET-painikkeesta.

Järjestelmä valvoo omaa toimintakuntoaan seuraavasti:

Järjestelmä toimintakunnossa → keltainen merkkivalo palaa.

Järjestelmä epäkunnossa → keltainen merkkivalo ei pala.