

ExAct-sammutusjärjestelmä veneeseen

ExAct-sammutusjärjestelmällä voit sammuttaa alkavan palon helposti ja tehokkaasti ilman sammutejämiä. Kaasusammutus ei aiheuta haittaa veneen elektronikalle. Suojattu tila on tuuletuksen jälkeen käyttökunnossa.

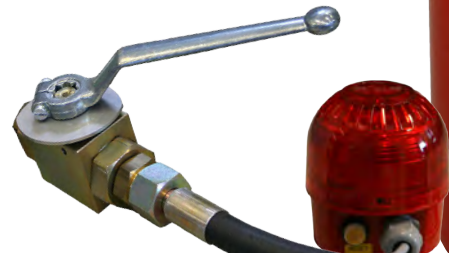
ExAct-sammutusjärjestelmän käyttökohteita ovat veneet, laivat ja alukset.

Sammutusjärjestelmän sisältö

- » Järjestelmässä käytettävä sammute voi olla esimerkiksi CO₂ tai FM-200.
- » Sopiva sammute valitaan käyttökohteen mukaan.
- » Oikea sammutemäärä mitoitetaan suojattavan tilan koon mukaan.
- » Järjestelmään kuuluu yksi tai useampi sammutepullo sisältäen tarvittavan määrän sammutetta. Valikoimassamme on erikokoisia pulloja 1 kg:n pullosta ylöspäin.

Järjestelmään kuuluvat lisäksi seuraavat komponentit:

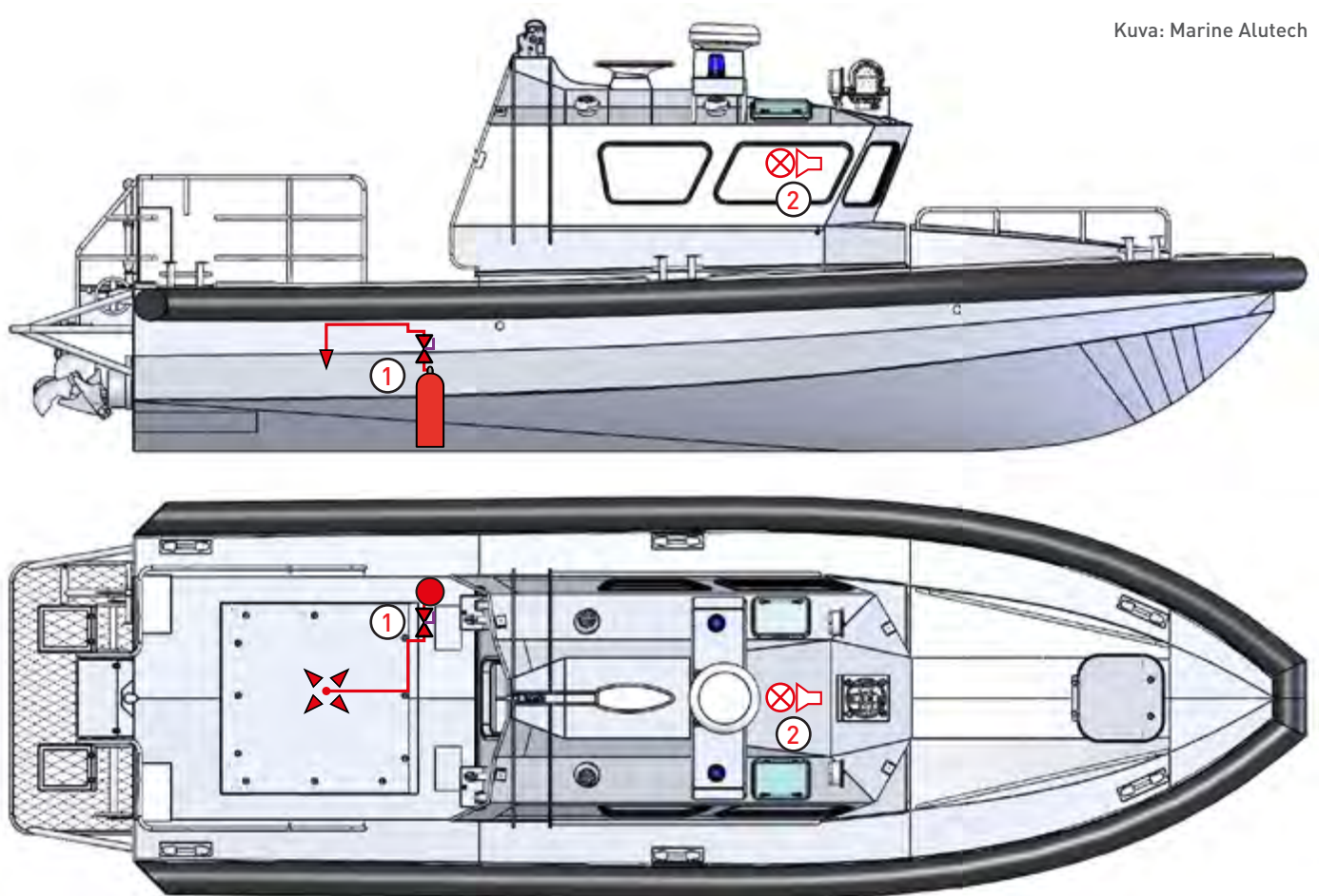
- » Putkisto, suuttimet ja putkiston sulkuventtiili
- » Kohteen mukaan valittava palohälytín
- » Erillinen käsilaukaisin mahdollinen



Kuva: Marine Alutech

Järjestelmän toteutus

- ① **Sammutus:** Valitusta sammutteesta ja veneen tyypistä/koosta riippuen sammutepullo asennetaan konetilan ulkopuoliseen tilaan tai ulos. Pullolta lähtee putkisto konetilaan. Putkisto on varustettu sulkuventtiilillä (pullon lähellä) sekä suuttimilla (konetilassa). Sammutus suoritetaan kaksivaiheisena käsilaukaisuna.
- ② **Hälytys:** Palohälytin varoittaa menemästä konetilaan laukaisun aikana.



Järjestelmän toiminta

2-vaiheinen manuaalinen laukaisu

1. Avaa putkiston sulkuventtiili, jolloin palohälytin aktivoituu.
2. Suorita käsilaukaisu pullon venttiililtä/käsilaukaisimesta.
3. Palon sammuttua tuuleta konetila ennen tilaan menemistä.